

6. ГАРАНТИЯ

Гарантийный срок эксплуатации составляет - 18 месяцев с момента покупки крана шарового. УКС-ГРУП УКРАИНА выполняет свои гарантийные обязательства, только при условии соблюдения покупателем правил монтажа, хранения и эксплуатации.

ВНИМАНИЕ!

1. Шаровые краны монтировать в положении «Открыто».
2. Перед монтажом сделать полное открытие и закрытие пять раз.
3. Проверка герметичности системы проводится при открытом кране.
4. Запрещается устранять перекосы трубопровода за счет натяга крана.
5. Запрещается применять для управления краном рычаги, удлиняющие плечо рукоятки.

ПРОИЗВОДИТЕЛЬ ИСКЛЮЧАЕТ РАБОТУ КРАНА В ПРОМЕЖУТОЧНЫХ ПОЛОЖЕНИЯХ.

Кран шаровой зарегистрирован в Реестре органа по оценке **ТОВ «ВСЦ «ПІВДЕНТЕСТ»**,
№ UA2-УТ.042401-19

СООТВЕТСТВУЕТ ТЕХНИЧЕСКИМ УСЛОВИЯМ И ПРИЗНАН ГОДНЫМ К ЭКСПЛУАТАЦИИ.

ТИП _____ ДИАМЕТР _____ КОЛИЧЕСТВО _____

ДАТА ПРОДАЖИ _____

ПОДПИСЬ ПРОДАВЦА _____

02088, Украина, г. Киев, ул. Левадная, 30
ТОВ «УКС-ГРУП УКРАИНА»
т./ф. +38 (044) 592-85-23
e-mail: office@uks-group.com.ua
www.uks-group.com.ua



ПАСПОРТ

Fig. K310

DN 8 - DN 50
PN140

**КРАН МОНОБЛОЧНЫЙ
РЕЗЬБОВОЙ**



02088, Украина, г. Киев, ул. Левадная, 30
ТОВ «УКС-ГРУП УКРАИНА»
т.:+38 (044) 592-85-23
e-mail: office@uks-group.com.ua
www.uks-group.com.ua

1. ОБЩИЕ СВЕДЕНИЯ ОБ ИЗДЕЛИИ

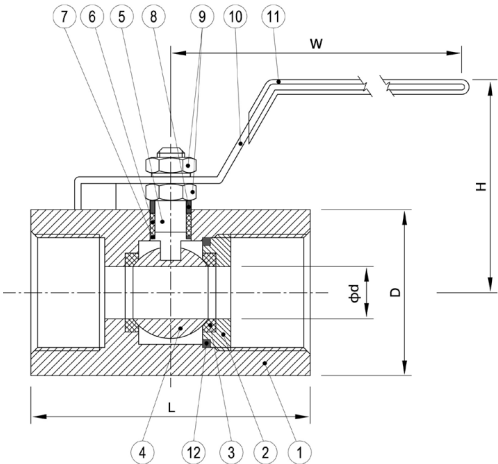
Кран шаровой предназначен для перекрытия потока рабочей среды. Основным условием нормальной работы крана является его полное открытие или закрытие. Краны не могут быть использованы в качестве регулирующих устройств.

2. ОСНОВНЫЕ ТЕХНИЧЕСКИЕ ДАННЫЕ И ХАРАКТЕРИСТИКИ

Давление – 14,0 МПа;
Температура – до +200 °С
Рабочая среда – вода, воздух, газ, пар, нефтепродукты.

Для корректного подбора арматуры, просьба обращаться к нашим консультантам.

3. МАТЕРИАЛЫ ОСНОВНЫХ ДЕТАЛЕЙ



№	Составные части	Материал
1	Корпус	сталь EN-1.0460
2	Крышка клапана	сталь EN-1.0460
3	Уплотнение (2 шт.)	PTFE
4	Шар	н/ж сталь EN-1.4308
5	Шток	н/ж сталь EN-1.4308
6	Уплотнение	PTFE
7	Упорная шайба	PTFE
8	Сальник	н/ж сталь EN-1.4021
9	Гайка (2 шт.)	оксидированная углерод. сталь
10	Ручка	оксидированная углерод. сталь
11	Покрытие	Пластик
12	Уплотнение	PTFE

Таблица размеров

DN (мм)	G (дюйм)	φd	D	L	H	W	Вес (кг)
8	1/4	5,0	21	43	34	70	0,11
10	3/8	7,0	25	47	37	70	0,18
15	1/2	9,0	30	62,5	60	120	0,385
20	3/4	12,5	36	70	64	120	0,615
25	1	16,0	46	86	66	123	0,825
32	1 1/4	20,0	55	94	78	145	1,30
40	1 1/2	24,5	61	102	84	150	2,05
50	2	32,0	75	115	91	150	2,85

4. ПОКАЗАТЕЛИ НАДЕЖНОСТИ.

Средний срок службы - не менее 10 лет.
Наработка на отказ - не менее 7000 циклов

5. ИНСТРУКЦИЯ ПО МОНТАЖУ.

1. При монтаже и эксплуатации кранов руководствоваться данным паспортом.
2. Краны могут устанавливаться на трубопроводах в любом положении, обеспечивающем удобство их эксплуатации и доступа к ручному приводу.
3. Максимальная амплитуда вибросмещения трубопроводов не более 0,25 мм.
4. Перед установкой крана, трубопровод должен быть очищен от грязи, песка, окалины и т.д.
5. При монтаже крана на горизонтальном трубопроводе кран должен быть полностью открыт.
6. Во избежание гидроудара в трубопроводе открытие и закрытие крана производить плавно, без рывков.
7. Для предотвращения карстовых отложений на поверхности шара (заклинивания) необходимо несколько раз в год совершать по 2-3 цикла «открыто-закрыто».
8. При монтаже и эксплуатации кранов должны выполняться требования безопасности по ГОСТ 12.2.063–81.